

LEILÃO

*31 de Janeiro e 01 de fevereiro
às 21h*

EXPOSIÇÃO

23 a 31 de Janeiro
Das 11h às 19h

BANDEIRA, ANTONIO

Óleo s/ tela, 55 x 46 cm.

Rua Groenlândia, 1717 - Jardim América - SP
contato@canvasgaleriadearte.com.br

(11) 98642-2011



1

PIZA, ARTHUR LUIZ

Sem Título

Gravura em metal, 91 x 63 cm,
ass. inferior direito



2

PIZA, ARTHUR LUIZ

Sem Título

Gravura em metal, 75 x 55 cm,
ass. inferior direito, 37/99



3

VOLPI, ALFREDO

Sem Título

Litografia, 100 x 65 cm,
ass. inferior direito, P.A



4

VOLPI, ALFREDO

Sem Título

Litografia, 100 x 70 cm,
ass. inferior direito, 173/200



5

VICTOR VASARELY

Série Diam

Serigrafia, 70 x 62 cm,
ass. inferior direito, 248/250



6

VICTOR VASARELY

Série Diam

Serigrafia, 70 x 62 cm,
ass. inferior direito. 248/250



7

VICTOR VASARELY

Manipur

Serigrafia s/ alumínio colado em papel,
33 x 29 cm, ass. inferior direito, dat. 1973. E.A.



8

VICTOR VASARELY

Gaia II

Serigrafia, 83 x 83 cm,
ass. inferior direito, dat. 1970, 239/250



9

SUED, EDUARDO

Sem Título

Óleo s/ tela, 55 x 32 cm,
ass. verso, dat. 1995



10

SUED, EDUARDO

Composição

Acrílica s/ cartões recortador e colados,
117 x 75 cm, ass. inferior direito, dat. 2003.
Montado em caixa de acrílico



11

SUED, EDUARDO

Sem Título

Acrílica s/ tela, 80 x 70 cm, ass. verso, dat. 2017



12

BANDEIRA, ANTONIO

Sem Título

Óleo s/ tela, 55 x 46 cm. Obra proveniente do Atelier do Artista em Paris,
trazidas pela diplomata Beata Vettori, Cônsul-geral do Brasil em Paris,
todas as peças fizeram parte da histórica coleção de José Miguel Monteiro
Soares



13

EMANOEL ARAUJO

Sem Título

Escultura em jacarandá pintada, 36 x 14 cm,
ass., peça única



14

EMANOEL ARAUJO

Sem Título

Escultura em jacarandá pintada, 47 x 36 cm,
ass., peça única



15

TENREIRO, JOAQUIM

Círculos com pintura ouro

Acrílica s/ madeira, 76 x 80 x 8 cm.

Ex coleção família do artista, acompanha
certificado emitido pela Patrocínia Tenreiro Kather



16

AMILCAR DE CASTRO

Sem Título

Escultura de corte e dobra em aço,
160 x 133 x 3 cm, ass., déc. 80.
Acompanha certificado emitido
pelo Instituto Amilcar de Castro



17

ARNALDO FERRARI

Sem Título

Óleo s/ tela, 65 x 98 cm, ass. inferior direito e verso, dat. 1965



18

ARNALDO FERRARI

Sem Título

Óleo s/ tela, 50 x 60 cm, ass. inferior direito e verso



19

INIMA DE PAULA

Ecologia, Abstração II

Óleo s/ tela, 73 x 92 cm, ass. inferior esquerdo e verso, dat. 1989



20

IBERÊ CAMARGO

Pintura I

Óleo s/ tela, 40 x 57 cm, ass. inferior direito e verso,
dat. 1983. Ex coleção Luis Sérgio Coelho de Sampaio
Com cachê do Claudio Gil Studio de Arte



21

RAIMUNDO OLIVEIRA

Sem Título

Óleo s/ cartão, 30,5 x 34,5 cm,
ass. inferior direito, dat. 1965



22

NEWTON REZENDE

Paisagem com Ônibus Rural

Óleo s/ madeira, 39,5 x 59,5 cm,
ass. inferior direito e verso, dat. 1971.
Com cachê da Galeria Bonino no verso



23

AGOSTINHO BATISTA DE FREITAS

Serra Imigrantes - SP

Óleo s/ tela, 50 x 70 cm,
ass. inferior esquerdo, dat. 1980



24

AGOSTINHO BATISTA DE FREITAS

Cataratas do Iguazu

Óleo s/ tela, 69 x 100 cm, ass. inferior direito, dat. 1968



25

MANOEL EUDOCIO

Sem Título

Escultura de cerâmica pintada, 7 x 6,5 x 5 cm, ass.



26

MANOEL EUDOCIO

Sem Título

Escultura de cerâmica pintada, 13 x 12 x 5 cm, ass.



27

ELIAS VITALINO

Sem Título

Escultura de cerâmica, 7 x 15 x 12,5 cm, ass.



28

MESTRE VITALINO

Sem Título

Escultura de cerâmica,
7 x 9 x 6,5 cm, ass.



29

AGUILAR, JOSÉ ROBERTO

Homenagem a Chuliby Jeagger

Acrílica s/ tela, 90 x 110 cm,

ass. inferior direito e verso, dat. 1991



30

AQUILA, LUIZ

Pintura no Horizonte

Acrílica s/ tela, 80 x 130 cm,

ass. inferior direito e verso, dat. 1987



31

CAROLINA CERVERIZZO

Energia II

Acrílica s/ tela, 90 x 130 cm, ass. verso, dat. 2010



32

TOMIE OHTAKE

Sem Título

Óleo s/ tela, 202 x 251 cm, ass. verso,

dat. 1983, reproduzida no livro “História de uma coleção

- Banco JP Morgan 2003”, pág. 37. Ex coleção JP Morgan

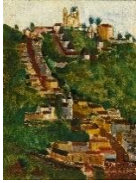


33

ANTONIO MAIA

Ex voto

Acrílica s/ tela, 62 x 47 cm, ass. centro esquerdo e verso, dat. 2007



34

MARCIER, EMERIC

Paisagem de Ouro Preto

Óleo s/ tela, 73 x 54 cm, ass. inferior direito, dat. 1959

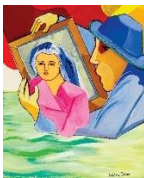


35

GUIGNARD, ALBERTO DA VEIGA

Cristo

Óleo s/ madeira, 38 x 10 cm, ass. inferior esquerdo e verso, dat. 1960/1961. Com dedicatória para senhora Helena. Com etiqueta diploma consagração publica Rio de Janeiro e etiqueta da Barcinski



36

CICERO DIAS

Lembranças

Óleo s/ tela, 65 x 54 cm, ass. inferior direito, déc. 90. Esta obra participou e está reproduzida no catálogo da exposição individual do artista, com sua presença. Acompanha documento de autenticidade emitido pelo dealer do artista



37

ALCEU LISBOA

Sem título

Acrílica s/ tela, 100 x 100 cm, ass. verso, dat. 2006



38

ANTONIA GUZMAN

Entramado Azul

Acrílica s/ tela, 100 x 100 cm, ass. verso, dat. 2016



39

ANTONIO ASIS

Vibration 4 grands, 9 Petits Cercles Noir et Blanc

Serigrafia s/ pvc, madeira e metal, 52 x 52 x 13 cm,
ass. verso, dat. 2010. I/V



40

MARÍLIA KRANZ

Transforma XXIV

Relevo em poliuretano e acrílico, 66 x 64 cm, ass. verso, dat. 1974



41

SERGIO CAMARGO

Estudos

Escultura de mármore, 11 x 10 x 10 cm, ass., dat. 1985. Ex coleção Layse Bittencourt

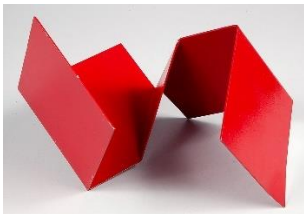


42

SERGIO CAMARGO

Estudo

Escultura de mármore, 10 x 10 x 10 cm, ass., dat. 1985. Ex coleção Layse Bittencourt.



43

WEISSMANN, FRANZ

Sem Título

Escultura de ferro pintada, 17 x 26 cm



44

WEISSMANN, FRANZ

Sem Título

Escultura de ferro pintada, 17 x 26 cm



45

YULI GESZTI

Sem Título

Acrílica s/ tela, 113 x 113 cm (diagonal), ass. verso, dat. 2022



46

YULI GESZTI

Miragem

Acrílica s/ tela, 80 x 120 cm, ass. verso, dat. 2023



47

CLAUDIO TOZZI

Sem título

Acrílica s/ tela montada em madeira,
40 x 40 cm, ass. inferior direito



48

CLAUDIO TOZZI

Trama Reticular Urbana

Acrílica e resina s/ tela montada em madeira,
145 x 200 cm, ass. inferior direito e verso,
dat. 1983



49 - ANTONIO MAIA

Ex-voto

Acrílica s/ tela, 47 x 62 cm,
ass. centro inferior e verso, dat. 2006



50

JOSE ANTONIO DA SILVA

Sem Título

Óleo s/ tela, 23 x 37 cm,
ass. inferior esquerdo e verso, dat. 1985



51

JOSÉ ANTONIO DA SILVA

Festa Junina

Óleo s/ tela, 81,5 x 100,5 cm,
ass. centro inferior, dat. 1966

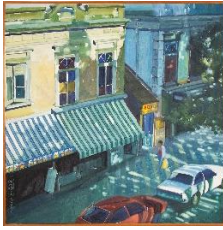


52

ANTONIO POTEIRO

Sem Título

Óleo s/ tela, 85 x 99 cm,
ass. inferior direito, dat. 1982



53

SERGIO BERTONI

Praça Marechal Teodoro – SP

Acrílica s/ tela, 100 x 100 cm, ass. inferior direito, dat. 1984



54

CABRAL, ANTONIO HELIO

Vaso de Flores

Óleo s/ tela, 40 x 30 cm, ass. inferior direito, dat. 1987

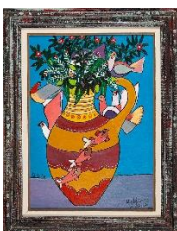


55

ELZA OS

Menina

Óleo s/ tela, 34 x 25 cm, ass. inferior direito



56

WALDOMIRO DE DEUS

Vaso

Acrílica s/ tela, 70 x 50 cm,
ass. inferior direito



57

WAKABAYASHI, KAZUO

Sem título

Acrílica e colagem s/ tela, 40 x 40 cm,
ass. superior direito, dat.1985



58

MABE, MANABU

Sem Título

Óleo s/ tela, 76 x 86 cm, ass. inferior esquerdo e verso,
dat. 1985. Registrado no Instituto Manabu Mabe



59

WAKABAYASHI, KAZUO

Sem Título

Óleo s/ tela, 127 x 153 cm,
ass. superior direito, dat. 1979



60

WAKABAYASHI, KAZUO

Sem Título

Óleo s/ tela montado em madeira,
150 x 240 cm, ass. inferior direito, dat. 2011.
Esta obra é capa da Exposição individual realizada
pelo artista em Belo Horizonte em 2015



61

BIANCO, ENRICO

Nu

Óleo s/ cartão montado em madeira,
60 x 25 cm, ass. inferior direito, dat.1970



62

CLÓVIS GRACIANO

Casal

Óleo s/ tela, 92 x 65 cm, ass. superior direito, dat. 1979. Acompanha certificado de autenticidade emitido pelo Projeto Clóvis Graciano



63

ANTONIO HENRIQUE AMARAL

Sem Título

Óleo s/ tela, 80 x 80 cm, ass. inferior direito,
dat. 1984. Com cachê da Tema Arte Contemporânea



64

BURLE MARX, ROBERTO

Retrato

Óleo s/ tela, 54 x 46 cm, déc. 1930/40. Ex coleção Manoel Portinari Leão



65

TOYOTA, YUTAKA

Espaço Ressonância

Escultura em madeira e inox,

41 x 19 x 19 cm, ass., dat. 1982. 2/3



66

TOYOTA, YUTAKA

Espaço Harmonia

Escultura em madeira e inox,

30 x 18 x 9 cm, ass. verso, dat. 1982. 11/15



67

YAACOV AGAM

Imagem mágica

Escultura em acrílico, 62 cm de altura

com base de acrílico, ass., 49/99



68

JOSÉ RESENDE

Passante

Escultura em aço inox, 180 cm de altura



69

ALDEMIR MARTINS

Flores

Acrílica s/ tela, 60 x 80 cm, ass. inferior esquerdo e verso, dat. 1990



70

ALDEMIR MARTINS

Cangaceiro

Acrílica s/ tela, 30 x 30 cm, ass. superior direito e verso, dat.1969



71

CLAUDIO TOZZI

Aviador

Acrílica s/ tela, 100 x100 cm, ass. inferior direito e verso, dat. 1986



72

SIRON FRANCO

Madona

Óleo s/ tela, 60 x 50 cm,
ass. Inferior direito, dat. 1982



73

SERGIO CAMARGO

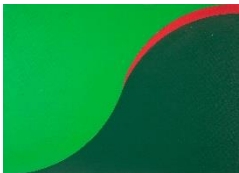
Convite Exposição Galeria Collection Artes
Madeira pintada, 25 x 25 x 2 cm, dat. 1972



74

MARIA POLO

Sem Título
Óleo s/ tela, 40 x 50 cm,
ass. inferior direito, dat. 1964



75

BARSOTTI, HERCULES

Sem Título
Acrílica s/ tela, 40 x 54 cm, ass. verso, dat. 2000



76

MABE, MANABU

Poema de Outono
Óleo s/ tela, 102 x 152 cm, ass. inferior direito,
dat. 1992. Acompanha documento de autenticidade
assinado pelo artista e outro pelo Instituto Manabu Mabe



77

FANG

Sem Título

Óleo s/ tela, 40 x 60 cm,
ass. inferior esquerdo, dat. 1985



78

FANG

Bule e frutas

Óleo s/ tela, 55 x 64,5 cm,
ass. inferior direito e verso, dat. 1986



79

CASTAGNETO, GIOVANNI BATTISTA

Sem Título

Óleo s/ madeira, 11 x 22 cm,
ass. inferior esquerdo, dat. 1895



80

VOLPI, ALFREDO

Paisagem Cambuci

Óleo s/ madeira, 34 x 45 cm,
ass. inferior esquerdo e verso, déc. 30.



81

TARSILA DO AMARAL

Crianças no Vilarejo

Água forte, ponta seca e relevo s/papel, 38 x 32 cm,
ass. inferior direito, dat. 1970. P.A. Um exemplar está
reproduzido na página 146 do catálogo raisonnè das obras
da artista vol. III



82

PORTINARI, CÂNDIDO

Cão e Figuras

Desenho a nanquim-pincel, grafite e crayon s/ papel, 26,7 x 19,3 cm, ass. inferior
direito. Registrado no Projeto Portinari FCO 6146



83

DI PRETE, DANILO

Vaso de Flores

Óleo s/ tela, 62 x 46 cm, ass. inferior direito



84

PANCETTI, JOSÉ

Campos do Jordão

Óleo s/ tela, 43 x 31,5 cm,
ass. inferior esquerdo, dat. 1944



85

WEGA NERY

Sem título

Óleo s/ tela, 50 x 70 cm, ass. inferior direito, dat.1986



86

WEGA NERY

Síntese dos sonhos

Óleo s/ tela, 50 x 70 cm, ass. inferior direito e verso, dat.1986



87

WEGA NERY

Geometria dos sonhos

Óleo s/ tela, 40 x 60 cm, ass. inferior direito e verso, dat.1964



88

MABE, MANABU

Sem Título

Óleo s/ tela, 102 x 127 cm,

ass. inferior direito e verso, dat. 1978.

Registrado no Instituto Manabu Mabe



89

DACOSTA. MILTON

Sem Título

Óleo s/ tela, 52 x 70 cm,
ass. inferior esquerdo, dat. 1936



90

EMERIC MARCIER

Sem Título

Óleo s/ tela, 46 x 65 cm, ass. inferior direito, dat. 1970



91

IANELLI, ARCANGELO

Sem Título

Óleo s/ tela, 46 x 61 cm, ass. inferior esquerdo, dat. 1954



92

SANTA ROSA

Sem Título

Óleo s/ tela, 54 x 65 cm,
ass. inferior esquerdo, dat. 1946



93

JOÃO DA ALAGOAS

Sem Título

Escultura de terracota pintada, 35 x 22 x 18 cm, ass., dat. 2019



94

CORNELIO

Anjo com pássaros

Escultura de madeira entalhada, 91 cm de altura, ass., dat. 2020



95

MESTRE DEZINHO

Cangaceiro

Escultura de madeira entalhada, 141 cm de altura, ass.



96

MANUEL DA MARINHEIRA

Onça

Escultura de madeira de jaqueira, esculpida em um só bloco de maneira naturalista, 48 x 135 x 40 cm, ass.



97

TOYOTA, YUTAKA

Espaço Infinito

Acrílica s/ madeira, 55 x 37 x 10 cm, ass. verso, dat. 1970. 20/30



98

LOTHAR CHAROUX

Quadrados

Acrílica s/ papel colado em madeira, 99 x 33,5 cm,
com etiqueta do ateliê do artista no verso



99

IANELLI, ARCANGELO

Sem Título

Pastel s/ cartão, 70 x 50 cm, ass. inferior direito, dat. 1988



100

IANELLI, ARCANGELO

Sem Título

Têmpera s/ tela, 100 x 65 cm, ass. inferior esquerdo, dat. 1971



101

GERCHMAN, RUBENS

Banco de Trás

Pastel s/ papel, 76 x 56 cm, ass. inferior direito



102

SERPA, IVAN

Figuras

Pastel a óleo s/ tela montada em madeira,
60 x 49 cm, ass. centro inferior, déc. 60



103

JUAREZ MACHADO

Moça da Lata

Óleo s/ tela, 91,5 x 72,5 cm,
ass. inferior esquerdo e verso, dat. 1979



104

JUAREZ MACHADO

Ballet no Pátio das Velhas Casas

Óleo s/ tela, 100 x 73,5 cm,
ass. superior direito, dat. 2016



105

BIANCO, ENRICO

Nu e lavadeira

Óleo s/ madeira, 29 x 39,5 cm,
ass. inferior direito e verso, dat.1983



106

BIANCO, ENRICO

Nu

Óleo s/ madeira, 20 x 30 cm,
ass. inferior direito e verso, dat. 1973

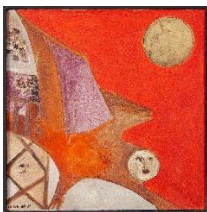


107

BIANCO, ENRICO

Profeta

Óleo s/ tela, 56 x 68 cm, ass. inferior direito e verso,
dat. 1947. Reproduzido no livro do artista,
editado por Léo Christiano, pág. 185



108

CALASANS NETO

Alados

Acrílica s/ madeira, 60 x 60 cm,
ass. inferior esquerdo, dat. 1986.
Série Metamorfose



109

VLAVIANOS, NICOLAS

Sem Título

Escultura de aço, 55 x 53 x 7,5 cm, ass., dat. 1980



110

PAULO REBOCHO

Sem Título

Escultura em alumínio de aviação, 38 x 15 x 6 cm, ass., déc. 90



111

ROBERT CURRIER

Of Black, Red and Yellow

Fios de Nylon em caixa de acrílico, 30 x 17 x 17 cm, ass.



112

TOYOTA, YUTAKA

Espaço Multidimensional

Escultura em madeira, aço inox e pintura,

120 x 105 x 14 cm, ass. verso, dat. 2021



113

VIRGOLINO, WELLINGTON

Casal

Óleo s/ madeira, 73 x 61 cm,
ass. superior direito e verso, dat. 1970



114

JOSÉ ANTONIO DA SILVA

Sem Título

Óleo s/ tela, 30 x 18,5 cm,
ass. inferior esquerdo e verso, dat. 1983



115

JOSÉ ANTONIO DA SILVA

Ou Errado ou Torto eu sou Silva

Óleo s/ tela, 61 x 45 cm, ass. centro e verso, dat. 1973



116

JOSÉ ANTONIO DA SILVA

Autoretrato

Óleo s/ tela, 70 x 40 cm,
ass. inferior direito e verso,
dat. 1989



117

ALCIDES SANTOS

Sem Título

Óleo s/ madeira, 50 x 40 cm,
ass. inferior direito, dat. 1980



118

MACAPARANA

Sem Título

Óleo s/ madeira, 70 x 50 cm,
ass. inferior direito, dat. 1971



119

GERALDO ANDRADE

Sem Título

Escultura de madeira entalhada e pintada,
100 x 49 cm, ass. inferior direito



120

GERALDO ANDRADE

Janela

Escultura de madeira pintada, 118 x 52 x 5 cm fechado,
118 x 104 x 5 cm aberto, ass. inferior direito



121

PORTINARI, CÂNDIDO

Cabeça de Mulher

Grafite s/ papel, 9 x 9 cm.

Registrado no Projeto Portinari, FCO 6147



122

PORTINARI, CÂNDIDO

Barcos

Caneta s/ papel, 21,5 x 28,5 cm.

Registrado no Projeto Portinari, FCO 6144



123

PORTINARI, CÂNDIDO

Sem Título

Lápis de cor s/ papel, 33 x 24 cm, ass. inferior direito.

Registrado no Projeto Portinari, FCO 6138



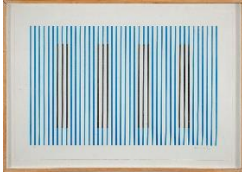
124

CARYBÉ, HECTOR

Sem Título

Vinil s/ cartão montado em madeira,

35 x 50 cm, ass. inferior direito, dat. 1978



125

CRUZ DIEZ, CARLOS

Sem Título

Serigrafia, 61 x 90 cm,
ass. inferior direito, dat. 2014, 40/95



126

LOTHAR CHAROUX

Sem título

Guache s/ papel, 33 x 33 cm,
ass. inferior direito, dat.1972



127

LOTHAR CHAROUX

Círculo

Guache s/ papel, 32 x 32 cm, ass. inferior direito,
com etiqueta do ateliê do artista no verso

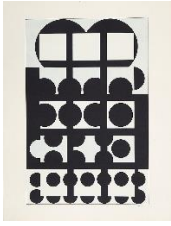


128

ANTÔNIO ASIS

Sem Título

Acrílica s/ cartão, 15 x 25 cm,
ass. inferior direito, dat. 2011

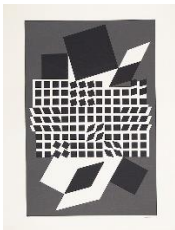


129

VICTOR VASARELY

Sem Título

Serigrafia, 65 x 50 cm, ass. inferior direito, 89/150.



130

VICTOR VASARELY

Sem Título

Serigrafia, 65 x 50 cm, ass. inferior direito, 89/150.



131

VICTOR VASARELY

Sem Título

Serigrafia, 60 x 40 cm,
ass. inferior direito. 56/135.



132

ANTONIO ASIS

Cuadrados Rítmicos

Acrílica s/ papel, 15,5 x 15,5 cm,
ass. inferior direito, dat.1962



133

TITO DE ALENCASTRO

Família com Pássaros

Óleo s/ tela montado em madeira, 80 x 100 cm,
ass. inferior direito e verso, dat. 1983.

Com cache do artista no verso



134

SILVIO OPPENHEIM

Sem Título

Acrílica s/ tela, 60 x 80 cm,
ass. centro direito, dat. 2005



135

SILVIO OPPENHEIM

Sem Título

Acrílica s/ tela, 100 x 100 cm,
ass. centro esquerdo, dat. 2010



136

SILVIO OPPENHEIM

Sem Título

Acrílica s/ tela, 100 x 100 cm,
ass. centro esquerdo, dat. 2010



137

WEGA NERY

Sem título

Acrílica s/ papel, 21,5 x 30 cm,
ass. inferior direito, dat.1960



138

WEGA NERY

Sem título

Óleo s/ tela, 24 x 30 cm,
ass. inferior esquerdo, dat. 1972



139

WEGA NERY

Estância onírica

Óleo s/ tela, 30 x 40 cm, ass. inferior direito e verso,
dat.1976. Com etiqueta da Galeria Contorno no verso



140

WEGA NERY

Transparência Sincopada

Óleo s/ tela, 30 x 40 cm, ass. inferior direito e verso, dat. 1976.
Com cache no verso da Oscar Seraphico Galeria de Arte



141

ALDEMIR MARTINS

Paisagem

Acrílica s/ cartão, 25,5 x 35,5 cm, ass. inferior direito, dat. 1998.

Com certificado de autenticidade assinado pelo próprio artista



142

ALDEMIR MARTINS

Frutas

Acrílica s/ juta, 45,5 x 60 cm, ass. inferior esquerdo, dat. 1999.

Com certificado de autenticidade assinado pelo próprio artista



143

ALDEMIR MARTINS

Marinha

Acrílica s/ madeira, 27,5 x 41,5 cm, ass. inferior direito, dat. 2002.

Com certificado de autenticidade assinado pelo próprio artista



144

ALDEMIR MARTINS

Natureza morta

Acrílica s/ madeira, 27,5 x 41,5 cm, ass. inferior direito, dat. 2000.

Com certificado de autenticidade assinado pelo próprio artista



145

SYLVIO PINTO

Marinha

Óleo s/ tela, 46 x 55 cm,
ass. inferior esquerdo



146

SYLVIO PINTO

Marinha

Óleo s/ tela, 59 x 72 cm,
ass. inferior direito



147

SYLVIO PINTO

Marinha

Óleo s/ tela, 65 x 81 cm,
ass. inferior direito



148

BIANCO, ENRICO

Colheita de Laranja

Óleo s/ madeira, 40 x 50,5 cm,
ass. inferior direito, dat. 1979



149

SÉRVULO ESMERALDO

Fort

Grafite s/ papel, 29,5 x 21 cm,
ass. inferior direito, 8-XI



150

SACILOTTO, LUIZ

Sem título

Serigrafia, 70 x 50 cm,
ass. inferior direito, P.I.



151

YVARAL, JEAN PIERRE

Monalisa

Serigrafia, 84 x 59,5 cm,
ass. inferior direito, IV/C



152

ANTONIO MALUF

Sem Título

Nanquim s/ papel, 26,5 x 23 cm,
ass. inferior direito, dat. 1956



153

LOTHAR CHAROUX

Sem título

Guache s/ papel, 25 x 11,5 cm,
ass. inferior direito, dat.1975



154

LOTHAR CHAROUX

Sem título

Guache s/ papel, 20 x 7,5 cm, ass. inferior direito,
dat. 1979. Com dedicatória



155

LOTHAR CHAROUX

Sem título

Guache s/ papel, 25 x 12 cm, ass. inferior direito,
dat. 1975. Com dedicatória



156

LOTHAR CHAROUX

Sem título

Guache s/ papel, 25 x 12 cm,
ass. inferior direito, dat.1975.
Com dedicatória

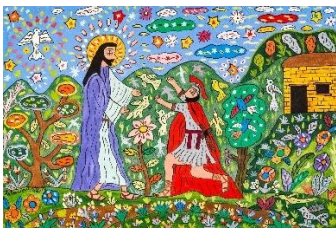


157

DAMASCENO

Noitada

Acrílica s/ tela, 50 x 60,5 cm,
ass. superior direito, dat. 2013



158

ANTONIO EUSTÁQUIO

Jesus e o Oficial Romano

Óleo s/ tela, 47 x 72 cm,
ass. superior esquerdo, dat. 2015



159

ANTONIO EUSTÁQUIO

A Via Crúcis

Óleo s/ tela, 101 x 199,5 cm,
ass. superior esquerdo, dat. 2020

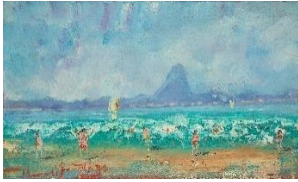


160

FERNANDO LUCCHESI

Africanas

Acrílica s/ tela, 60 x 120 cm,
ass. superior direito, dat. 2021



161

MANOEL SANTIAGO

Praia no Rio de Janeiro

Óleo s/ madeira, 15,5 x 25,5 cm,
ass. inferior esquerdo e verso

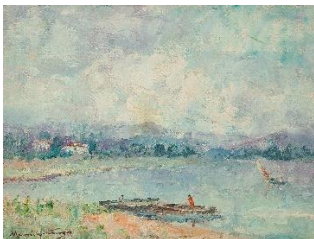


162

MANOEL SANTIAGO

Sem Título

Óleo s/ madeira, 27 x 54 cm, ass. inferior direito e verso



163

MANOEL SANTIAGO

Sem Título

Óleo s/ tela, 46 x 61 cm, ass. inferior esquerdo e verso



164

MANOEL SANTIAGO

Sem Título

Óleo s/ tela, 46 x 61 cm,
ass. inferior direito e verso



165

DURVAL PEREIRA

Sem Título

Óleo s/ tela, 60 x 120 cm,
ass. inferior direito



166

MARIO ZANINI

Paisagem com ponte

Óleo s/ tela, 50 x 65 cm,
ass. inferior direito, dat.1960



167

WALTER LEWY

Pedras voadoras

Óleo s/ tela, 40 x 50 cm,
ass. inferior direito, dat.1985



168

BIANCO, ENRICO

Lavadeiras

Óleo s/ madeira, 35 x 60 cm,
ass. inferior direito, dat. 1976



169

DURVAL PEREIRA

Paisagem Rural

Óleo s/ tela, 100 x 70 cm, ass. inferior direito



170

MECATTI, DARIO

Menina

Óleo s/ tela, 100 x 70 cm,
ass. inferior direito



171

MECATTI, DARIO

Sem Título

Óleo s/ tela, 55 x 35 cm,
ass. inferior esquerdo



172

BIANCO, ENRICO

Passarinho na gaiola

Óleo s/ madeira, 55 x 40 cm,
ass. inferior direito, dat.1964



173

PAIVA BRASIL

Anjo

Óleo s/ tela, 21 x 16 cm,
ass. inferior direito



174

DARCY PENTEADO

Retrato da Sra. Nádia Sá Cavalcanti

Óleo s/ tela, 120,5 x 80,5 cm,
ass. inferior direito e verso, dat. 1973



175

DACOSTA, MILTON

Vênus

Óleo s/ tela, 24 x 19 cm,
ass. inferior direito e verso, dat. 1978



176

HARRY ELSAS

Sem Título

Óleo s/ tela, 60 x 50 cm,
ass. inferior direito, dat. 1982



177

SUED, EDUARDO

Sem Título

Acrílica, grafite, pastel, recortes e colagem s/ cartão,
32 x 24 cm, ass. inferior direito. Composição Matriz
para serigrafia



178

ROBERTO MAGALHÃES

Vaso de Flores

Nanquim s/ papel, 45 x 32 cm, ass. inferior direito



179

CARYBÉ, HECTOR

Pescadores e cães

Guache e vinil s/ cartão montado em madeira,
36 x 26 cm, ass. inferior direito, dat.1965



180

SALVADOR DALÍ

Tristan And Isolde

Serigrafia e colagem s/ acrílico,
63 x 63 cm, ass. inferior direito,
dat. 1972, 277/300



181

ALEXANDRE RAPOPORT

A Árvore

Óleo s/ tela, 61 x 50 cm,

ass. inferior direito e verso, dat. 1971



182

ALEXANDRE RAPOPORT

Os 2 músicos Mágicos

Acrílica s/ tela, 78 x 74 cm,

ass. inferior direito e verso, dat. 1986



183

ALEXANDRE RAPOPORT

O Grande Tocador de Bumbo

Acrílica s/ tela, 100 x 80 cm,

ass. inferior direito e verso, dat. 1997



184

ALEXANDRE RAPOPORT

Os amantes na janela

Acrílica s/ tela, 45 x 30 cm,

ass. inferior esquerdo e verso, dat. 1976



185

INOS CORRADIN

Casario

Óleo s/ tela, 75 x 55 cm, ass. inferior direito



186

JOSÉ PAULO MOREIRA DA FONSECA

Janela e os Livros

Óleo s/ madeira, 40 x 30 cm,

ass. inferior direito e verso, dat. 1993



187

JOSÉ PAULO MOREIRA DA FONSECA

Aparência Barroca

Óleo s/ tela, 33 x 40,5 cm,

ass. inferior direito e verso, dat. 1969



188

JOSÉ PAULO MOREIRA DA FONSECA

Marinha

Óleo s/ madeira, 27 x 46 cm,

ass. inferior direito e verso, dat. 1966

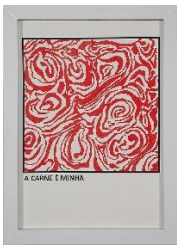


189

PAULO REBOCHO

Sem Título

Escultura em acrílico e madeira, 50 x 50 cm, ass., dat. 2023



190

ADRIANA VAREJÃO

A carne é minha

Xilogravura, 30 x 20 cm, dat. 2021

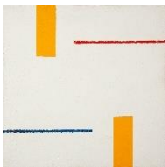


191

RUBEM VALETIM

Sem Título

Serigrafia, 100 x 70 cm, ass. inferior direito,
34/100, PM. Com carimbo do Projeto Cultural
Rubem Valentim



192

ALMANDRADE

O Vazio do Mundo Real

Acrílica s/ tela, 50 x 50 cm,
ass. verso, dat. 2011



193

CARLA AMARAL

Sem Título

Óleo s/ tela, 156 x 76 cm, ass. inferior direito



194

ALEXANDRE RAPOPORT

Clarinetista

Óleo s/ tela, 68 x 38 cm,

ass. inferior esquerdo e verso, dat.1974



195

THOMAZ IANELLI

Flores Matinais

Óleo s/ tela, 50 x 40 cm, ass. inferior direito.

Com cachê da Cosme Velho Galeria de Arte



196

INOS CORRADIN

Mulher de vermelho

Óleo s/ tela, 115,5 x 40,5 cm,

ass. inferior direito, déc. 70. Com certificado de autenticidade assinado pelo artista



197

ALEXANDRE RAPOPORT

A ceia

Óleo s/ tela, 35 x 35 cm,

ass. inferior direito e verso, dat. 1971



198

ALDEMIR MARTINS

Sem Título

Acrílica s/ tela, montado em madeira, 45,5 x 60,5 cm,

ass. centro inferior, dat. 1990



199

ALDEMIR MARTINS

Gato

Acrílica s/ cartão montado em madeira, 28 x 35 cm,

ass. inferior direito, dat. 1998. Acompanha certificado assinado pelo próprio artista



200

ZEZÃO

Psicodélico

Spray s/ alumínio, 150 x 200 cm,

ass. verso, dat. 2012



201

BARSOTTI, HÉRCULES

Dobradura

Serigrafia objeto, 25,5 x 25,5 x 6 cm,
em caixa de acrílico



202

JOAQUIM TENREIRO

Bicicletas

Nanquim, aquarela e guache s/ papel, 57 x 57 cm,
ass. inferior direito, dat. 1974



203

LE PARC, JULIO

Alquimie

Serigrafia, 10 x 10 cm,
ass. inferior direito, 110/300.



204

CRUZ DIEZ, CARLOS

Induction Chromatique

Serigrafia, 16 x 16 cm,
ass. inferior direito, dat. 2009



205

JEAN MARGUIN

Vanité

Escultura em levitação,
10 cm de altura, ass.



206

BRENNAND, FRANCISCO

Ovo

Escultura de cerâmica, 16 cm de altura.
Com carimbo da oficina Brennand



207

LEOPOLDO MARTINS

Pantera

Escultura ortoftálica e tinta automotiva,
17 x 82 x 13 cm, ass.



208

LEOPOLDO MARTINS

Pantera

Escultura ortoftálica e tinta automotiva,
17 x 82 x 13 cm, ass.



209

DANIEL SANTIAGO

Sem Título

Nanquim e guache s/ papel, 62 x 95 cm,
ass. superior esquerdo, dat. 1995



210

VICTOR VASARELY

Sem Título

Serigrafia, 62 x 70 cm, ass. inferior direito, 248/250.



211

GERALDO DE BARROS

Sem Título

Serigrafia, 65 x 65 cm,
ass. inferior direito, dat. 1982. P.A



212

LE PARC, JULIO

Espelho

Serigrafia e colagem, 14 x 14 cm, ass. centro inferior. H.C



213

MANOEL SANTIAGO

Praia

Óleo s/ madeira, 13,5 x 29,5 cm, ass. inferior esquerdo e verso



214

INOS CORRADIN

Peixe

Óleo s/ madeira, 23,5 x 80 cm, ass. superior esquerdo, dat.1967



215

INOS CORRADIN

Marinha

Óleo s/ madeira, 40 x 73 cm, déc. 60



216

SERGIO TELLES

Favela, Rio de Janeiro

Óleo s/ tela, 54 x 73 cm,
ass. inferior direito, dat. 1961



217

CILDO MEIRELES

Zero Cruzeiro

Litografia, 7 x 15,5 cm, ass. verso



218

CILDO MEIRELES

Zero Real

Impressão s/ papel, 6,5 x 14 cm.



219

CILDO MEIRELES

Zero Dollar

Impressão s/ papel, 6,5 x 15,5 cm

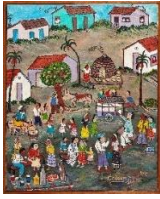


220

WEGA NERY

Sem Título

Nanquim s/ papel, 55 x 61 cm,
ass. inferior direito, dat. 1959



221

EDSON LIMA

Piquenique

Acrílica s/ tela, 45 x 36,5 cm,
ass. inferior direito e verso, dat. 2001



222

FÉ CORDULA

A Mãe

Acrílica s/ tela, 80 x 60 cm,
ass. inferior direito



223

VIRGOLINO, WELLINGTON

Mulheres

Óleo s/ madeira, 75 x 61 cm,
ass. inferior esquerdo e verso, dat. 1962



224

GENARO DE CARVALHO

Sem Título

Óleo s/ tela montado em madeira,
47 x 33 cm, ass. inferior esquerdo



225

CICERO DIAS

Sem Título

Gravura, 100 x 74 cm,
ass. inferior esquerdo, 93/200

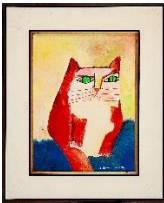


226

CICERO DIAS

Sem Título

Gravura, 100 x 74 cm,
ass. inferior esquerdo, 155/200



227

ALDEMIR MARTINS

Gato Vermelho

Acrílico s/ tela, 48 x 36 cm,
ass. inferior direito e verso, dat. 1999



228

ALDEMIR MARTINS

Vaso com flores

Acrílico s/ papel, 32 x 32 cm,
ass. centro inferior, dat. 1998.
Com certificado de autenticidade
assinado pelo próprio artista



229

VÉIO

Sem Título

Escultura de madeira pintada,
66 cm de altura, ass., acompanha foto
da obra com o artista



230

MESTRE ANDRE DA MARINHEIRA

Leão

Escultura de madeira entalhada,
60 cm de altura, ass., dat.2016



231

HIGINO

Sem Título

Escultura de madeira entalhada pintada,
41 cm de altura, ass.



232

JASSON

Sem Título

Poltrona de madeira entalhada pintada,
166 x 99 x 67 cm

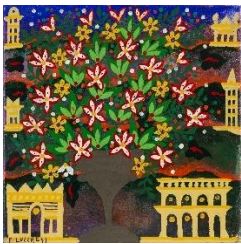


233

COSME MARTINS

Sem Título

Acrílica s/ tela, 90 x 90 cm, ass. inferior esquerdo



234

FERNANDO LUCCHESI

Flores para Guignard

Acrílica s/ tela, 50 x 50 cm, ass. inferior esquerdo, dat.2023

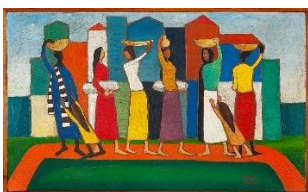


235

HARRY ELSAS

Mesa do ateliê

Óleo s/ tela, 89 x 89 cm, ass. inferior direito, dat.1975



236

MARIO ZANINI

Sem Título

Óleo s/ tela, 30 x 50 cm, ass. inferior direito



237

BRUNO PEDROSA

Sto com le quattro Capriole Di Fumo del Focolare
Nanquim s/ papel, 41 x 90 cm,
ass. inferior direito e verso, dat. 2012



238

BRUNO PEDROSA

Fa Delle tue Mani due bianche colombe che portion la pace ovunque
Nanquim s/ papel, 90 x 41 cm,
ass. inferior direito e verso, dat. 2012



239

FUKUSHIMA, TIKASHI

Amazonia

Acrílica s/ tela, 60 x 80 cm,
ass. inferior direito e verso, dat. 1990



240

JOSÉ PEDRO COSTIGLIOLO

Sem Título

Têmpera s/ papel, 35 x 49 cm,
ass. inferior direito, dat. 1983



241

YAACOV AGAM

Tef 3 Intense Prayer

Serigrafia lenticular, 38 x 35,5 cm,
ass. inferior direito. A.P, 17/25.

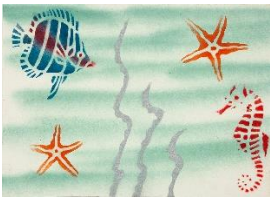


242

ALEX VALLAURI

Sem Título

Spray s/ eva, 33 x 46 cm, com carimbo no verso

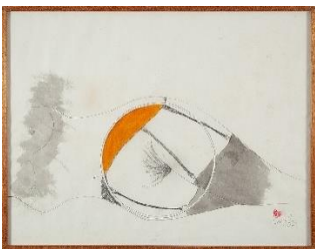


243

ALEX VALLAURI

Sem Título

Spray s/ eva, 33 x 46 cm, com carimbo no verso



244

WESLEY DUKE LEE

Sem Título

Nanquim e guache s/ papel, 47 x 60 cm,
ass. inferior direito, dat. 1964



245

ANTONIO GOMIDE

Sem Título

Aquarela e nanquim s/ cartão, 16 x 12 cm,
ass. inferior direito, dat. 1953



246

ANTONIO GOMIDE

Pássaro da Esperança

Aquarela e nanquim s/ cartão,
20 x 13 cm, ass. inferior direito



247

ANTONIO GOMIDE

Paisagem Surreal

Aquarela e nanquim s/ cartão,
9 x 9 cm, ass. inferior direito



248

SONIA EBLING

Maria Antonieta

Escultura em mármore, 45 x 18 cm, ass.,
reproduzida na capa do catálogo da exposição
na Galeria Skultura realizada em 30/4/1982



249

CARYBÉ, HECTOR

Baianas

Aquarela s/ cartão, 34,5 x 51,5 cm, ass. inferior direito, dat. 1975



250

ALDEMIR MARTINS

Cangaceiro

Nanquim e grafite s/ papel, 31,5 x 42 cm, ass. inferior direito, déc. 60/70



251

ALDEMIR MARTIS

Casa da Fazenda

Nanquim s/ papel, 27 x 45 cm, ass. inferior direito, dat. 1950.

Participou da Exposição no Museu de Arte Moderna em 1956



252

PIZA, ARTHUR

Sem Título

Gravura em metal, 50 x 66 cm,
ass. inferior direito, 8/50

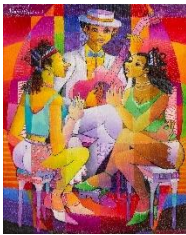


253

MARIO MARIANO

Carnaval Fantasia

Acrílica s/ tela, 50 x 40 cm,
ass. superior direito, dat. 2021



254

MARIO MARIANO

Encontro Feminino

Acrílica s/ tela, 50 x 40 cm,
ass. superior esquerdo, dat. 2021

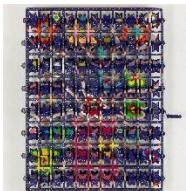


255

CLAUDIO SOUZA PINTO

Pierrô a Corda

Óleo s/ tela, 70 x 60 cm,
ass. inferior direito, dat. 1999

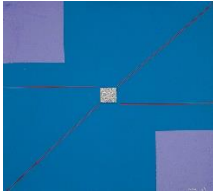


256

JORGE FONSECA

Máquina de Fazer Voar

Madeira, esmalte sintético, ferragens, elásticos
e engrenagens, 105 x 79 x 10 cm, ass., dat. 2020



257

CLEBER MACHADO

Sem Título

Acrílica e alumínio s/ madeira, 60 x 73 cm, ass. inferior direito, dat. 1999



258

CLEBER MACHADO

Painel

Acrílica e alumínio s/ madeira, 63 x 70 cm,
ass. inferior direito, dat. 1999



259

WILSON PIRAN

Objeto

Escultura com Bilhas, 27 x 27 cm,
ass. verso, dat. 2003, 2/10



260

WILLYS DE CASTRO

Estudo para Objeto Ativo

Impressão off-set s/ papel em caixa de acrílico,
28 x 28 x 4 cm, ass. verso, déc. 60



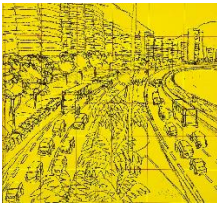
261

ARNALDO FERRARI

Encontro às Escondidas

Óleo s/ tela, 32 x 46 cm, ass. inferior direito, dat. 1948.

Com carimbo do salão de Belas Artes no verso



262

J. VICTOR

Copacabana

Giz de cera e caneta esferográfica s/ papel,

43 x 46 cm, ass. inferior direito, dat. 2011



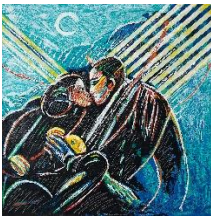
263

J. VICTOR

Sem título

Tinta acrílica s/ tela, 40 x 40 cm,

ass. inferior direito e verso, dat. 2006



264

GERCHMAN, RUBENS

Sem Título

Gravura, 60 x 60 cm,

ass. inferior direito



265

NILSON PIMENTA

Sem Título

Acrílica s/ tela, 35 x 50 cm,
ass. inferior direito, dat. 2012



266

ISABEL DE JESUS

Sem Título

Nanquim e guache s/ madeira,
33 x 50 cm, ass. inferior direito, dat. 1991



267

MARYSIA PORTINARI

Casamento Caipira

Óleo s/ madeira, 24 x 30 cm, ass. inferior esquerdo e verso, dat. 1970



268

INACIO DA NEGA

As Damas do Cais

Óleo s/ tela, 27,5 x 30 cm,
ass. inferior direito e verso, dat. 1982
Com dedicatória no verso

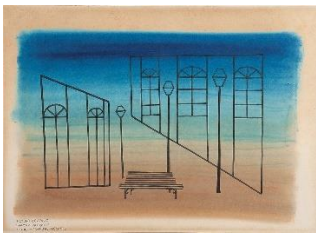


269

JUAREZ MACHADO

Estudo cenário Praça da Alegria

Guache e aquarela s/ cartão, 50 x 70 cm, ass. inferior esquerdo, déc. 70



270

JUAREZ MACHADO

Estudo cenário Praça da Alegria

Guache e aquarela s/ cartão, 50 x 70 cm, ass. inferior esquerdo, déc.70



271

JUAREZ MACHADO

...Ela faz de tudo para fingir a idade!

Nanquim e aquarela s/ papel, 27,5 x 37,5 cm, ass. inferior direito, déc.70



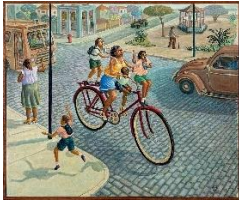
272

J. CARLOS

Abraço

Nanquim e aquarela s/ papel,

48 x 36 cm, ass. inferior direito



273

SERGIO VIDAL

Mãe Solteira

Óleo s/ tela, 55,5 x 67 cm,

ass. inferior direito e verso, dat. 2011



274

FORZANE

Cavalcada entre Mouros e Cristãos

Óleo s/ tela, 40 x 60 cm, ass. inferior direito, dat. 1980



275

JESUINO LEITE RIBEIRO

Sem Título

Óleo s/ tela, 54 x 73 cm,

ass. inferior esquerdo, dat. 1983



276

ESTEVÃO

Sem Título

Acrílica s/ tela, 58 x 80 cm,

ass. inferior direito, dat. 1970



277

ALEXANDRE RAPOPORT

O músico

Óleo s/ tela, 22 x 16 cm, ass. inferior direito e verso



278

ALEXANDRE RAPOPORT

O mágico

Óleo s/ tela, 22 x 16 cm, ass. inferior direito e verso, dat. 1986

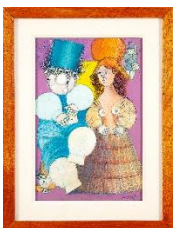


279

ALEXANDRE RAPOPORT

O clarinetista

Óleo s/ tela, 22 x 16 cm, ass. inferior esquerdo e verso



280

ALEXANDRE RAPOPORT

Os amantes

Óleo s/ madeira, 30 x 20 cm, ass. inferior direito e verso



281

LEOPOLDO RAIMO

Sem Título

Aquarela s/ papel, 30 x 28 cm, ass. inferior direito, dat. 1963



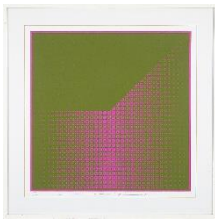
282

YAACOV AGAM

American Flag

Serigrafia s/ acrílico, 25 x 23 cm,

ass. inferior direito, déc.70. 22/75. A.P



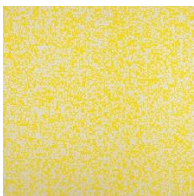
283

ALMIR MAVIGNIER

Sem Título

Serigrafia, 60 x 60 cm,

ass. centro inferior, dat. 1976, 42/200



284

FRANÇOIS MORELLET

40000 Carrés

Serigrafia, 80 x 80 cm, ass. inferior direito, 272/300



285

JORGE DUARTE

Num Passe de Mágica

Acrílica s/ tela montado em madeira,
82 x 61 cm, ass. verso, dat. 2007



286

GRANATO, IVALD

Sem Título

Pastel s/ cartão, 50 x 70 cm,
ass. inferior direito, dat. 2003